



ประกาศสถานบริหารจัดการงานวิจัยคลินิก

ฉบับที่ 37 /2562

เรื่อง โครงสร้างตำแหน่งและกรอบอัตรากำลังสถานบริหารจัดการงานวิจัยคลินิก  
คณะแพทยศาสตร์ มหาวิทยาลัยขอนแก่น

เพื่อให้การบริหารงานบุคคลสถานบริหารจัดการงานวิจัยคลินิก คณะแพทยศาสตร์ มหาวิทยาลัยขอนแก่น เป็นไปด้วยความเรียบร้อย มีประสิทธิภาพและสนับสนุนการดำเนินงานให้เป็นไปตาม เป้าหมาย และเกิดประโยชน์กับหน่วยงาน

อำนาจตามข้อ 19 แห่งข้อบังคับมหาวิทยาลัยขอนแก่น ว่าด้วย การบริหารหน่วยงาน วิชากิจของส่วนงาน พ.ศ.2561 ประกอบกับข้อ 7 ของประกาศคณะกรรมการบริหารงานบุคคล ประจำ มหาวิทยาลัยขอนแก่น ฉบับที่ 2/2562 เรื่อง หลักเกณฑ์และวิธีการบริหารงานบุคคลของพนักงานวิชากิจ มติ คณะกรรมการบริการสถานบริหารจัดการงานวิจัยคลินิก ในการประชุมวาระพิเศษ ครั้งที่ 2/2562 เมื่อวันที่ 14 มีนาคม พ.ศ.2562 และมติคณะกรรมการนโยบายวิชากิจ ครั้งที่ 3/2562 เมื่อวันที่ 30 กรกฎาคม พ.ศ.2562 จึงออกประกาศไว้ดังต่อไปนี้

ข้อ 1. ประกาศนี้เรียกว่า “ประกาศสถานบริหารจัดการงานวิจัยคลินิก ฉบับที่ /2562 เรื่อง โครงสร้างตำแหน่งและกรอบอัตรากำลังสถานบริหารจัดการงานวิจัยคลินิก คณะแพทยศาสตร์ มหาวิทยาลัยขอนแก่น”

ข้อ 2. ประกาศนี้ให้ใช้บังคับตั้งแต่วันที่ 1 ตุลาคม พ.ศ.2562 เป็นต้นไป ประกาศอื่นใดที่ ขัดแย้งกับประกาศนี้ ให้ใช้ประกาศนี้แทน

ข้อ 3. ในประกาศนี้

“มหาวิทยาลัย”

หมายความว่า มหาวิทยาลัยขอนแก่น

“คณะกรรมการบริหาร”

หมายความว่า คณะกรรมการบริหารสถานบริหารจัดการ งานวิจัยคลินิก

“หน่วยงาน”

หมายความว่า สถานบริหารจัดการงานวิจัยคลินิก

“ผู้อำนวยการ”	หมายความว่า	ผู้อำนวยการสถานบริหารจัดการงานวิจัยคลินิก
“รองผู้อำนวยการ”	หมายความว่า	รองผู้อำนวยการสถานบริหารจัดการงานวิจัยคลินิก
“ที่ปรึกษา”	หมายความว่า	ผู้ได้รับการแต่งตั้งเป็นที่ปรึกษาสถานบริหารจัดการ
“ผู้เชี่ยวชาญ”	หมายความว่า	ผู้ได้รับการแต่งตั้งเป็นผู้เชี่ยวชาญสถานบริหารจัดการ
“พนักงาน”	หมายความว่า	พนักงานวิสาหกิจ ของสถานบริหารจัดการงานวิจัยคลินิก คณะแพทยศาสตร์ มหาวิทยาลัยขอนแก่น
“จ้างภารกิจประจำ”	หมายความว่า	การจ้างพนักงานของสถานบริหารจัดการงานวิจัยคลินิกปฏิบัติงานเต็มเวลา โดยได้รับเงินเดือนประจำจากสถานบริหารจัดการงานวิจัยคลินิก
“จ้างภารกิจเฉพาะกิจ”	หมายความว่า	การจ้างพนักงานของสถานบริหารจัดการงานวิจัยคลินิก ที่ตกลงว่าจ้างให้ปฏิบัติงานเฉพาะ เป็นการชั่วคราวตามที่ได้รับมอบหมาย
“พนักงานจากคณะ”	หมายความว่า	บุคลากรของคณะแพทยศาสตร์ ที่ได้รับการอนุมัติให้มาปฏิบัติงานที่สถานบริหารจัดการงานวิจัย

ข้อ 4. ให้ผู้อำนวยการเป็นผู้รักษาการให้เป็นไปตามประกาศนี้ กรณีที่มีปัญหาในการปฏิบัติหรือการตีความตามประกาศนี้ ให้คณะกรรมการบริหารเป็นผู้วินิจฉัยและคำวินิจฉัยนั้นให้ถือเป็นที่สุด

ข้อ 5. โครงสร้างประเภทตำแหน่งของหน่วยงาน ประกอบด้วย

- 5.1 ผู้บริหาร
- 5.2 พนักงาน
- 5.3 อื่นๆ

ข้อ 6. ประเภทตำแหน่งผู้บริหาร ได้แก่

- 6.1 ผู้อำนวยการ
- 6.2 รองผู้อำนวยการ

ข้อ 7. ประเภทตำแหน่งพนักงาน ได้แก่

- 7.1 ภารกิจประจำ
- 7.2 ภารกิจเฉพาะกิจ

ข้อ 8. ประเภทตำแหน่งอื่นๆ ได้แก่

- 8.1 ที่ปรึกษา
- 8.2 ผู้เชี่ยวชาญ
- 8.3 พนักงานจากคณะ

ข้อ 9. สายงานพนักงาน มี 8 สายงาน ได้แก่

- 9.1 สายงานแพทยวิจัย
- 9.2 สายงานเภสัชกรวิจัย
- 9.3 สายงานพยาบาลวิจัยคลินิก
- 9.4 สายงานผู้ประสานงานวิจัยคลินิก
- 9.5 สายงานเทคนิคการแพทย์งานวิจัยคลินิก
- 9.6 สายงานบัญชีและการเงิน
- 9.7 สายงานพัสดุ
- 9.8 สายงานบริหารงานทั่วไปและบุคคล

ข้อ 10. ให้กำหนดระดับตำแหน่งพนักงาน มาตรฐานกำหนดตำแหน่ง และกรอบตำแหน่ง อัตราพนักงานตามบัญชีแนบท้ายประกาศนี้

ข้อ 11. หลักเกณฑ์และวิธีการเลื่อนตำแหน่งของพนักงานให้สูงขึ้นและปรับลดลงกำหนดได้ 2 วิธี ดังนี้

11.1 พนักงานผู้ใดปฏิบัติงานตามมาตรฐานกำหนดตำแหน่งในตำแหน่งที่สูงกว่า ตำแหน่งปัจจุบัน และมีคุณสมบัติเป็นไปตามมาตรฐานตำแหน่งนั้น ให้ยื่นขอเลื่อนตำแหน่งที่สูงขึ้นต่อผู้อำนวยการ ตามบัญชีระดับตำแหน่งพนักงานแนบท้ายประกาศนี้ โดยให้ผู้อำนวยการเป็นผู้พิจารณา

ในกรณีการเลื่อนตำแหน่งในระดับหัวหน้า ให้ผู้อำนวยการเป็นผู้พิจารณา โดยความเห็นชอบของคณะกรรมการบริหาร ทั้งนี้ การเลื่อนตำแหน่งที่สูงขึ้นต้องเป็นตำแหน่งที่ได้ผ่านการประเมินผลงานตรงกับมาตรฐานตำแหน่ง และโครงสร้างอัตราที่กำหนด รวมทั้งต้องมีผลงานเชิงประจักษ์ที่เป็นหลักฐานใช้ประกอบการพิจารณา

- 11.2 พนักงานผู้ใดขอเลื่อนตำแหน่งที่สูงขึ้นเป็นกรณีพิเศษ ในกรณีที่มีคุณสมบัติไม่  
เป็นไปตามคุณสมบัติเฉพาะสำหรับตำแหน่งที่กำหนดตามมาตราฐานตำแหน่ง  
ให้ยื่นขอเลื่อนตำแหน่งที่สูงขึ้นต่อผู้อำนวยการ โดยเสนอผลงานเชิงประจักษ์ที่  
เป็นหลักฐานที่ใช้ประกอบการพิจารณา ตามลักษณะงานที่ปฏิบัติและมีผลงาน  
ตามดัชนีชี้วัดความสำเร็จของงานในตำแหน่งที่ขอเลื่อนสูงขึ้น ผู้ที่จะได้รับการ  
พิจารณาเลื่อนตำแหน่งให้สูงขึ้นกรณีพิเศษต้องได้รับความเห็นชอบและได้รับ  
การอนุมัติจากคณะกรรมการบริหาร
- 11.3 การปรับลดตำแหน่ง เนื่องจากผลการประเมินผลการปฏิบัติงานไม่ผ่านเกณฑ์  
การประเมิน ต่ำกว่า 60.00 คะแนน หรือการปฏิบัติงานส่งผลเสียต่อหน่วยงาน  
โดยให้ผู้อำนวยการเป็นผู้พิจารณา โดยความเห็นชอบของคณะกรรมการ  
บริหาร

ประกาศ ณ วันที่ 20 พฤศจิกายน พ.ศ.2562

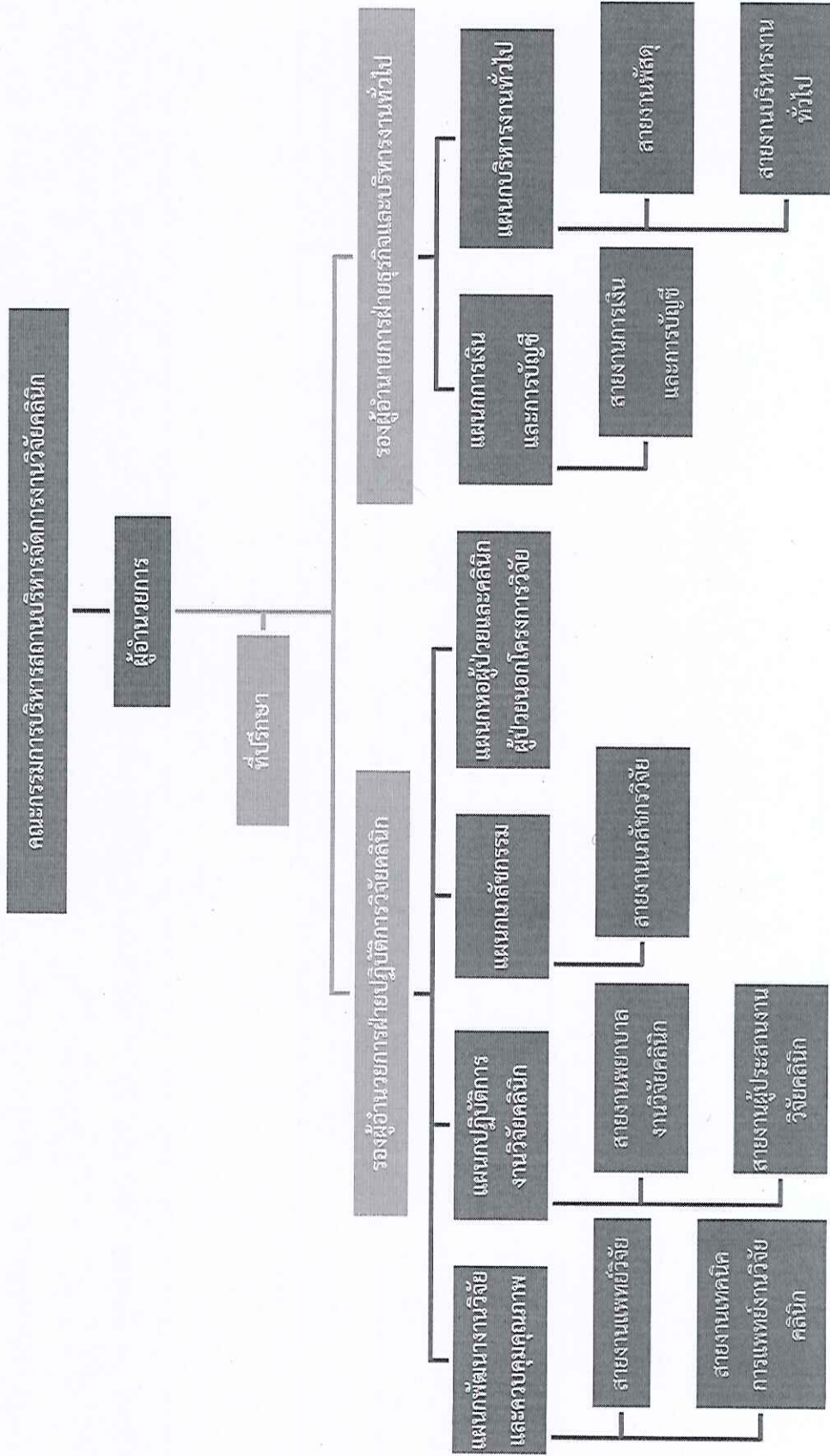


(รองศาสตราจารย์ขวัญชนก ยิ้มแต่้)  
ผู้อำนวยการสถานบริหารจัดการงานวิจัยคลินิก  
คณะแพทยศาสตร์ มหาวิทยาลัยขอนแก่น

โครงสร้างองค์กรของสถานบริหารงานวิจัยคลินิก

แบบท้ายประกาศสถานบริหารจัดการงานวิจัยคลินิก ฉบับที่ 37 /2562

เรื่อง โครงสร้างตำแหน่งและกรอบอำนาจจัดการงานวิจัยคลินิก คณะแพทยศาสตร์ มหาวิทยาลัยขอนแก่น



บัญชีกรอบตำแหน่งอัตรา และจำนวนของพนักงานภารกิจประจำ

แนบท้ายประกาศสถานบริหารจัดการงานวิจัยคลินิก ฉบับที่ 37 /2562

เรื่อง โครงสร้างตำแหน่งและกรอบอัตรากำลังสถานบริหารจัดการงานวิจัยคลินิก คณะแพทยศาสตร์ มหาวิทยาลัยขอนแก่น

ลำดับ	ชื่อสายงาน	ชื่อตำแหน่ง	ระดับตำแหน่ง	จำนวนอัตรารวม
1	ผู้บริหาร	ผู้อำนวยการ	ผู้อำนวยการ	-
2		รองผู้อำนวยการ	รองผู้อำนวยการ	-
3	อื่นๆ	ที่ปรึกษา	ที่ปรึกษา	-
4		ผู้เชี่ยวชาญ	ผู้เชี่ยวชาญ	-
5	แพทย์วิจัย	หัวหน้าแพทย์วิจัย	หัวหน้าแพทย์วิจัย	2
6		แพทย์วิจัย	แพทย์วิจัยอาวุโส - แพทย์วิจัยระดับ 1	
7	เภสัชกรวิจัย	หัวหน้าเภสัชกรวิจัย	หัวหน้าเภสัชกรวิจัย	1
8		เภสัชกรวิจัย	เภสัชกรวิจัยอาวุโส - เภสัชกรวิจัยระดับ 1	2
9	พยาบาลวิจัยคลินิก	หัวหน้างานปฏิบัติการวิจัยคลินิก	หัวหน้างานปฏิบัติการวิจัยคลินิก	1
10		พยาบาลวิจัยคลินิก	พยาบาลวิจัยคลินิกอาวุโส - พยาบาลวิจัยคลินิกระดับ 1	5
11	ผู้ประสานงานวิจัยคลินิก	ผู้ประสานงานวิจัยคลินิก	ผู้ประสานงานวิจัยคลินิกอาวุโส - ผู้ประสานงานวิจัยคลินิกระดับ 1	8
12	เทคนิคการแพทย์งานวิจัยคลินิก	นักเทคนิคการแพทย์งานวิจัยคลินิก	นักเทคนิคการแพทย์งานวิจัยคลินิกอาวุโส - นักเทคนิคการแพทย์งานวิจัยคลินิกระดับ 1	2
13	บัญชีและการเงิน	นักบัญชีและการเงิน	อาวุโส - พนักงานระดับ 1	5
14	พัสดุ	พนักงานบริหารงานพัสดุ	อาวุโส - พนักงานระดับ 1	2
15	บริหารงานทั่วไปและบุคคล	หัวหน้างานธุรกิจและบริหารงานทั่วไป	หัวหน้า	1
16		พนักงานบริหารงานทั่วไป	อาวุโส - พนักงานระดับ 1	5
17		พนักงานบริหารงานบุคคล	อาวุโส - พนักงานระดับ 1	
18		เจ้าหน้าที่ธุรการ	เจ้าหน้าที่ระดับ 2 - เจ้าหน้าที่ระดับ 1	6
<b>รวมอัตรา</b>				<b>40</b>

บัญชีกรอบตำแหน่งอัตรา และจำนวนของพนักงานภารกิจเฉพาะกิจ  
 แบบท้ายประกาศสถานบริหารจัดการงานวิจัยคลินิก ฉบับที่ 37 /2562  
 เรื่อง โครงสร้างตำแหน่งและกรอบอัตรากำลังสถานบริหารจัดการงานวิจัยคลินิก  
 คณะแพทยศาสตร์ มหาวิทยาลัยขอนแก่น

ลำดับ	ชื่อสายงาน	ชื่อตำแหน่ง	จำนวนอัตรา
1	การแพทย์วิจัย	แพทย์วิจัย	2
2	เภสัชกรวิจัย	เภสัชกรวิจัย	1
3	พยาบาลวิจัยคลินิก	พยาบาลวิจัยคลินิก	2
4	ผู้ประสานงานวิจัยคลินิก	ผู้ประสานงานวิจัยคลินิก	4
5	เทคนิคการแพทย์งานวิจัยคลินิก	นักเทคนิคการแพทย์งานวิจัยคลินิก	1
6	บัญชีและการเงิน	นักบัญชีและการเงิน	1
7	พัสดุ	พนักงานบริหารงานพัสดุ	1
8	บริหารงานทั่วไป	พนักงานบริหารงานทั่วไป	1
9		พนักงานบริหารงานบุคคล	1
10		เจ้าหน้าที่ธุรการ	6
รวมอัตรา			20

บัญชีระดับตำแหน่งของสถานบริหารงานวิจัยคลินิก  
แนบท้ายประกาศสถานบริหารจัดการงานวิจัยคลินิก ฉบับที่ ๓๗ /2562  
เรื่อง โครงสร้างตำแหน่งและกรอบอัตรากำลังสถานบริหารจัดการงานวิจัยคลินิก  
คณะแพทยศาสตร์ มหาวิทยาลัยขอนแก่น

1. ประเภทตำแหน่งผู้บริหาร

1.1 ผู้อำนวยการ (Director General, DG)

หมายถึง ผู้ที่ได้รับการพิจารณาแต่งตั้งโดยคณะกรรมการนโยบายวิสาหกิจ

1.2 รองผู้อำนวยการ (Deputy Director, DD)

หมายถึง ผู้ที่ได้รับการพิจารณาจากคณะกรรมการบริหารสถานบริหารจัดการงานวิจัยคลินิก

2. ประเภทตำแหน่งพนักงานภารกิจประจำ

2.1 หัวหน้าแพทย์วิจัย (Chief Medical Doctor, CM)

หมายถึง ผู้สำเร็จการศึกษาระดับปริญญาเอกหรือเทียบได้ไม่ต่ำกว่านี้ทางการแพทย์ หรือแพทย์  
ผู้วิจัยอาวุโสและมีประสบการณ์ทำวิจัยคลินิกมากกว่า 7 ปี โดยได้รับความเห็นชอบของ  
คณะกรรมการบริหาร

2.2 หัวหน้าเภสัชกรวิจัย (Chief Pharmacist, CP)

หมายถึง ผู้สำเร็จการศึกษาระดับปริญญาโทและประสบการณ์ทำงานวิจัยคลินิกมากกว่า 7 ปี หรือ  
ปริญญาตรีประสบการณ์ทำงานวิจัยคลินิกมากกว่า 10 ปี โดยได้รับความเห็นชอบของ  
คณะกรรมการบริหาร

2.3 หัวหน้างานปฏิบัติการวิจัยคลินิก (Chief Clinical Operation, CO)

หมายถึง ผู้สำเร็จการศึกษาระดับปริญญาโทและประสบการณ์ทำงานวิจัยคลินิกมากกว่า 7 ปี หรือ  
ปริญญาตรีประสบการณ์ทำงานวิจัยคลินิกมากกว่า 10 ปี โดยได้รับความเห็นชอบของ  
คณะกรรมการบริหาร

2.4 หัวหน้า (Chief General Administration, CG)

หมายถึง ผู้สำเร็จการศึกษาระดับปริญญาโท และมีประสบการณ์ทำงานมากกว่า 7 ปี หรือปริญญา  
ตรีขึ้นไปที่มีประสบการณ์ทำงาน 10 ปี โดยได้รับความเห็นชอบของคณะกรรมการบริหาร

2.5 แพทย์วิจัยอาวุโส (Senior Medical Doctor, SM)

หมายถึง ผู้สำเร็จการศึกษาระดับปริญญาเอก และมีวุฒิบัตรแสดงความรู้ความชำนาญในการ  
ประกอบวิชาชีพเวชกรรมของแพทยสภาที่มีกำหนดเวลาศึกษาอบรมไม่น้อยกว่า 4-5 ปี ต่อจาก  
วุฒิปริญญาแพทยศาสตรบัณฑิต หรือแพทย์ผู้เชี่ยวชาญอนุสาขาท่อยอด (พ.บ., วว/อ.ว.,



PhD./Diploma. Or Certificate of Subspeciality) และมีประสบการณ์ทำวิจัยคลินิกมากกว่า 3 ปี

2.6 เกสัชกรวิจัยอาวุโส (Senior Pharmacist, SP)

หมายถึง ปรินญาโทและประสบการณ์ทำงานวิจัยคลินิกมากกว่า 5 ปี หรือปรินญาตรีประสบการณ์ทำงานวิจัยคลินิกมากกว่า 7 ปี

2.7 พยาบาลวิจัยคลินิกอาวุโส (Senior Clinical Nurse, SN)

หมายถึง ผู้สำเร็จการศึกษาระดับปรินญาโทและประสบการณ์ทำงานวิจัยคลินิกมากกว่า 5 ปี หรือปรินญาตรีประสบการณ์ทำงานวิจัยคลินิกและมีประสบการณ์ทำวิจัยคลินิกมากกว่า 7 ปี

2.8 ผู้ประสานงานวิจัยคลินิกอาวุโส (Senior Clinical Coordinator, SC)

หมายถึง ผู้สำเร็จการศึกษาระดับปรินญาโทและประสบการณ์ทำงานวิจัยคลินิกมากกว่า 5 ปี หรือปรินญาตรีและมีประสบการณ์ทำวิจัยคลินิกมากกว่า 7 ปี

2.9 นักเทคนิคการแพทย์งานวิจัยคลินิกอาวุโส (Senior Medical Technician, ST)

หมายถึง ผู้สำเร็จการศึกษาระดับ ปรินญาโทและประสบการณ์ทำงานวิจัยคลินิกมากกว่า 5 ปี หรือปรินญาตรีและมีประสบการณ์ทำงานวิจัยคลินิกมากกว่า 7 ปี

2.10 พนักงานอาวุโส (Senior Staff, SS)

หมายถึง ผู้สำเร็จการศึกษาระดับปรินญาโทและมีประสบการณ์ทำงานมากกว่า 5 ปี หรือปรินญาตรีและมีประสบการณ์ทำงานมากกว่า 7 ปี

2.11 แพทย์วิจัยระดับ 2 (Medical Doctor 2, M2)

หมายถึง ผู้สำเร็จการศึกษาระดับปรินญาเอก และมีวุฒิปับตรแสดงความรู้ความชำนาญในการประกอบวิชาชีพเวชกรรมของแพทยสภาที่มีกำหนดเวลาศึกษาอบรมไม่น้อยกว่า 4-5 ปี ต่อจากวุฒิปริญญาแพทยศาสตรบัณฑิตหรือแพทย์ผู้เชี่ยวชาญอนุสาขาท่อยอด (พ.บ., วว/อ.ว., PhD./Diploma. Or Certificate of Subspeciality)

2.12 เกสัชกรวิจัยระดับ 2 (Pharmacist 2, P2)

หมายถึง ผู้สำเร็จการศึกษาระดับปรินญาโท หรือปรินญาตรีประสบการณ์ทำงานวิจัยคลินิกมากกว่า 3 ปี

2.13 พยาบาลวิจัยคลินิกระดับ 2 (Nurse 2, N2)

หมายถึง ผู้สำเร็จการศึกษาระดับปรินญาโท หรือปรินญาตรีประสบการณ์ทำงานวิจัยคลินิกและมีประสบการณ์ทำวิจัยคลินิกมากกว่า 3 ปี

2.14 ผู้ประสานงานคลินิกระดับ 2 (Clinical Coordinator 2, C2)

หมายถึง ผู้สำเร็จการศึกษาระดับปรินญาโท หรือปรินญาตรีและมีประสบการณ์ทำวิจัยคลินิกมากกว่า 3 ปี

2.15 นักเทคนิคการแพทย์งานวิจัยคลินิก ระดับ 2 (Medical Technician 2, T2)

หมายถึง ผู้สำเร็จการศึกษาระดับปริญญาโท หรือปริญญาตรีและมีประสบการณ์ทำงานวิจัยคลินิกมากกว่า 3 ปี

2.16 พนักงานระดับ 2 (Staff2, S2)

หมายถึง ผู้สำเร็จการศึกษาระดับปริญญาโท หรือปริญญาตรีประสบการณ์ทำงานมากกว่า 3 ปี

2.17 แพทย์วิจัยระดับ 1 (Medical Doctor 1, M1)

หมายถึง วุฒิบัตรแสดงความรู้ความชำนาญในการประกอบวิชาชีพเวชกรรมของแพทยสภา ที่มีกำหนดเวลาศึกษาอบรมไม่น้อยกว่า 3 ปี ต่อจากวุฒิปริญญาแพทยศาสตรบัณฑิต (พ.บ., วว./อว.)

2.18 เภสัชกรวิจัยระดับ 1 (Pharmacist 1, P1)

หมายถึง ผู้สำเร็จการศึกษาระดับปริญญาตรีสาขาเภสัชศาสตรบัณฑิต

2.19 พยาบาลวิจัยคลินิก ระดับ 1 (Nurse 1, N1)

หมายถึง ผู้สำเร็จการศึกษาระดับปริญญาตรีหรือเทียบได้ไม่ต่ำกว่านี้ทางการพยาบาล

2.20 ผู้ประสานงานคลินิก ระดับ 1 (Clinical Coordinator 1, C1)

หมายถึง ผู้สำเร็จการศึกษาระดับปริญญาตรีหรือที่เทียบเท่าได้ไม่ต่ำกว่านี้

2.21 นักเทคนิคการแพทย์งานวิจัยคลินิก ระดับ 1 (Medical Technician 1, T1)

หมายถึง ผู้สำเร็จการศึกษาระดับปริญญาตรีหรือเทียบได้ไม่ต่ำกว่านี้ทางเทคนิคการแพทย์

2.22 พนักงานระดับ 1 (Staff1, S1)

หมายถึง ผู้สำเร็จการศึกษาระดับปริญญาตรีหรือที่เทียบเท่าได้ไม่ต่ำกว่านี้

2.23 เจ้าหน้าที่ระดับ 2 (Officer, O2)

หมายถึง ผู้สำเร็จการศึกษาระดับประกาศนียบัตรวิชาชีพชั้นสูง หรือประกาศนียบัตรวิชาชีพที่ดำรงตำแหน่ง O1 หรือเทียบเท่ามาแล้วไม่น้อยกว่า 1 ปี

2.24 เจ้าหน้าที่ระดับ 1 (Officer, O1)

หมายถึง ผู้สำเร็จการศึกษาระดับมัธยมศึกษาตอนปลาย หรือประกาศนียบัตรวิชาชีพ

3. ประเภทตำแหน่งอื่นๆ

3.17 ที่ปรึกษา (Consultant, C) หมายถึง ผู้ที่มีหน้าที่ให้คำปรึกษา แนะนำ และเสนอความเห็นในการบริหารและพัฒนางาน รวมทั้งกำกับดูแล ในงานและ/หรือโครงการแก่คณะผู้บริหารหรือคณะทำงาน

3.18 ผู้เชี่ยวชาญ (Expert, Ex) หมายถึง ผู้ที่มีหน้าที่ให้คำแนะนำทางเทคนิคเฉพาะด้านแก่คณะผู้บริหารหรือคณะทำงาน

**บัญชีประเภทตำแหน่ง และสายงานของสถานบริหารงานวิจัยคลินิก**  
**แนบท้ายประกาศสถานบริหารจัดการงานวิจัยคลินิก ฉบับที่ 37 /2562**  
**เรื่อง โครงสร้างตำแหน่งและกรอบอัตรากำลังสถานบริหารจัดการงานวิจัยคลินิก**  
**คณะแพทยศาสตร์ มหาวิทยาลัยขอนแก่น**

ตารางที่ 1 ประเภทตำแหน่งผู้บริหาร

ลำดับ	ชื่อสายงาน	ชื่อตำแหน่งในสายงาน	ระดับ/เส้นทางความก้าวหน้า
1.	บริหาร	1) ผู้อำนวยการ 2) รองผู้อำนวยการ	- -

ตารางที่ 2 ประเภทตำแหน่งพนักงานภารกิจประจำ

ลำดับ	ชื่อสายงาน	ชื่อตำแหน่งในสายงาน	ระดับ/เส้นทางความก้าวหน้า
1.	แพทย์วิจัย	แพทย์วิจัย	หัวหน้าแพทย์วิจัย - แพทย์วิจัยระดับ 1
2.	เภสัชกรวิจัย	เภสัชกรวิจัย	หัวหน้าเภสัชกรวิจัย - เภสัชกรวิจัยระดับ 1
3.	พยาบาลวิจัยคลินิก	พยาบาลวิจัยคลินิก	หัวหน้าพยาบาลวิจัยคลินิก - พยาบาลวิจัยคลินิกระดับ 1
4.	ผู้ประสานงานวิจัยคลินิก	ผู้ประสานงานวิจัยคลินิก	ผู้ประสานงานวิจัยคลินิกอาวุโส - ผู้ประสานงานวิจัยคลินิกระดับ 1
5.	เทคนิคการแพทย์งานวิจัยคลินิก	นักเทคนิคการแพทย์งานวิจัยคลินิก	นักเทคนิคการแพทย์งานวิจัยคลินิกอาวุโส - นักเทคนิคการแพทย์งานวิจัยคลินิกระดับ 1
6.	บัญชีและการเงิน	นักบัญชีและการเงิน	พนักงานอาวุโส - พนักงานระดับ 1
7.	พัสดุ	พนักงานบริหารงานพัสดุ	พนักงานอาวุโส - พนักงานระดับ 1
8.	บริหารงานทั่วไปและบุคคล	1) หัวหน้างานธุรกิจและบริหารงานวิจัย 2) พนักงานบริหารงานทั่วไป 3) พนักงานบริหารงานบุคคล 4) เจ้าหน้าที่ธุรการ	1) หัวหน้า 2) พนักงานอาวุโส - พนักงานระดับ 1 3) พนักงานอาวุโส - พนักงานระดับ 1 4) เจ้าหน้าที่ระดับ 2 - เจ้าหน้าที่ระดับ 1

ตารางที่ 3 ประเภทตำแหน่งพนักงานภารกิจเฉพาะกิจ

ลำดับ	ชื่อสายงาน	ชื่อตำแหน่งในสายงาน	ระดับ/เส้นทาง ความก้าวหน้า
1.	แพทย์วิจัย	แพทย์วิจัย	-
2.	เภสัชกรวิจัย	เภสัชกรวิจัย	-
3.	พยาบาลงานวิจัยคลินิก	พยาบาลงานวิจัยคลินิก	-
4.	ผู้ประสานงานวิจัยคลินิก	ผู้ประสานงานวิจัยทางคลินิก	-
5.	เทคนิคการแพทย์งานวิจัยคลินิก	นักเทคนิคการแพทย์งานวิจัยคลินิก	-
6.	บัญชีและการเงิน	นักบัญชีและการเงิน	-
7.	พัสดุ	พนักงานบริหารงานพัสดุ	
8.	บริหารงานทั่วไปและบุคคล	1) พนักงานบริหารงานทั่วไป 2) พนักงานบริหารงานบุคคล 3) เจ้าหน้าที่ธุรการ	-

ตารางที่ 4 ประเภทตำแหน่งอื่นๆ

ลำดับ	ชื่อสายงาน	ชื่อตำแหน่งในสายงาน	ระดับ/เส้นทาง ความก้าวหน้า
1.	ที่ปรึกษา	-	-
2.	ผู้เชี่ยวชาญ	-	-
3.	พนักงานจากคณะ	-	-